

# PAM – sleva na sociálním pojistném za částečné úvazky 2023

Minimální verze programu: 2023.2.1

## 1. Základní informace

Cílem této **slevy na sociálním pojistném za částečné (zkrácené) úvazky** účinné od 1. února 2023 je snížení procentního odvodu zaměstnavatele z vyměřovacího základu zaměstnance. Zaměstnavatel má možnost za některé zaměstnance uplatnit **5% slevu na sociálním pojistném**, které odvádí zaměstnavatel. Nově tak zaměstnavatel namísto 24,8% z vyměřovacího základu u těchto zaměstnanců v podstatě odvádí pouze 19,8%. Tato sleva se ale vztahuje jen na určité skupiny zaměstnanců **v pracovním nebo služebním poměru**, kteří mají sjednánu **kratší pracovní dobu v rozsahu 8 až 30 hodin týdně**.

### 1.1. Kdo má nárok na slevu na pojistném? (tzv. důvod uplatnění slevy „A“ až „G“)

Zaměstnavatel má nárok na slevu na pojistném za kalendářní měsíc za zaměstnance v pracovním nebo služebním poměru, který splňuje některý z **důvodů pro uplatnění slevy** uvedený v § 7a odst. 1 zákona č. 589/1992 Sb., o pojistném na sociální zabezpečení a příspěvku na státní politiku zaměstnanosti (dále jen „zákona“):

- a) je starší 55 let,
- b) pečuje o dítě mladší 10 let, jehož je rodičem, nebo které má v péči nahrazující péči rodičů,
- c) pečuje o osobu blízkou mladší 10 let, která je závislá na pomoci jiné osoby ve stupni I (lehká závislost), nebo o osobu blízkou, která je závislá na pomoci jiné osoby ve stupni II (středně těžká závislost) nebo stupni III (těžká závislost) anebo stupni IV (úplná závislost),
- d) se zároveň připravuje na budoucí povolání studiem na střední či vysoké škole,
- e) v období předchozích 12 kalendářních měsíců prošly rekvalifikací,
- f) je osobou se zdravotním postižením podle § 67 odst. 2 zákona o zaměstnanosti, nebo
- g) je mladší 21 let. U osob mladších 21 let není podmínkou zkrácený úvazek. U těchto lidí je cílem legislativní úpravy podpora vstupu zejména absolventů středních škol a učilišť na trh práce.

Podmínkou nároku na slevu na pojistném je, že s uvedenými zaměstnanci, vyjma osob mladších 21 let, je sjednána **kratší pracovní nebo služební doba**, než činí stanovená týdenní pracovní nebo služební doba, přičemž rozsah takto stanovené kratší pracovní nebo služební doby činí **nejméně 8 hodin a nejvíce 30 hodin týdně**.

Vykonává-li zaměstnanec u téhož zaměstnavatele více zaměstnání v pracovním nebo služebním poměru, náleží sleva na pojistném jen z jednoho zaměstnání; limit počtu hodin platí přitom pro všechna tato zaměstnání dohromady.

Slevu na pojistném lze za kalendářní měsíc poskytnout za téhož zaměstnance pouze jednomu zaměstnavateli.

Podmínky pro uplatnění slevy na pojistném musí být u zaměstnance splněny po celou dobu trvání pracovního nebo služebního poměru v kalendářním měsíci.

## 1.2. Kdy nenáleží sleva na pojistném?

Sleva na pojistném za zaměstnance nenáleží, pokud

- a) **úhrn vyměřovacích základů** zaměstnance ze všech zaměstnání vykonávaných v pracovním nebo služebním poměru u téhož zaměstnavatele za kalendářní měsíc **je vyšší než 1,5násobek průměrné mzdy,**
- b) **úhrn vyměřovacích základů** zaměstnance ze všech zaměstnání vykonávaných v pracovním nebo služebním poměru u téhož zaměstnavatele **připadající na 1 hodinu** z úhrnu odpracovaných hodin ze všech těchto zaměstnání v kalendářním měsíci **je vyšší než 1,15 % průměrné mzdy,**
- c) **odpracovaná doba** v pracovním nebo služebním poměru zaměstnance ze všech zaměstnání k témuž zaměstnavateli, včetně dob, které se považují za výkon práce nebo služby, **překročí u téhož zaměstnavatele v kalendářním měsíci 138 hodin;** pokud zaměstnanec nastoupil do zaměstnání v průběhu kalendářního měsíce, upraví se tento limit v poměru počtu kalendářních dnů trvání zaměstnání v kalendářním měsíci a počtu kalendářních dnů v kalendářním měsíci s tím, že výsledek se zaokrouhluje na celé hodiny směrem nahoru,
- d) zaměstnanec uvedený v odstavci 1 písm. f) je v pracovním poměru **k zaměstnavateli, který je zaměstnavatelem uznaným za zaměstnavatele na chráněném trhu práce podle § 78 zákona o zaměstnanosti,** pokud by slevu na pojistném uplatňoval tento zaměstnavatel, nebo
- e) je **zaměstnanec uveden v měsíčním přehledu nákladů na náhrady mezd** zaměstnanců pro uplatnění nároku na výplatu příspěvku v době částečné práce podle § 120e odst. 5 zákona o zaměstnanosti.

Slevu na pojistném lze za kalendářní měsíc poskytnout za téhož zaměstnance pouze jednomu zaměstnavateli.

Úplné informace naleznete v § 7a zákona o pojistném na sociální zabezpečení.

## 1.3. Výše slevy na pojistném

Výše slevy na pojistném za kalendářní měsíc činí **5 % z úhrnu vyměřovacích základů zaměstnanců,** na které je sleva uplatňována. Sleva na pojistném se zaokrouhluje na celé koruny směrem nahoru.

Vykonává-li zaměstnanec u téhož zaměstnavatele více zaměstnání, zahrnuje se za tohoto zaměstnance do úhrnu vyměřovacích základů zaměstnanců jen vyměřovací základ z toho zaměstnání, z něhož zaměstnavatel uplatňuje slevu.

## 2. Oznámení záměru uplatňovat slevu na pojistném za zaměstnance

### 2.1. Formulář Oznámení záměru uplatňovat slevu / skončení uplatňování slevy

Sleva na pojistném za zaměstnance náleží zaměstnavateli, jen pokud před uplatněním slevy včas oznámil České správě sociálního zabezpečení záměr uplatňovat tuto slevu za tohoto zaměstnance. Zaměstnavatel oznamuje záměr prostřednictvím formuláře „*Oznámení záměru uplatňovat slevu na pojistném za zaměstnance*“.

Obdobně při skončení uplatňování slevy zaměstnavatel oznamuje záměr skončení uplatňování slevy na pojistném za zaměstnance prostřednictvím stejného formuláře.

**Při skončení zaměstnání zaměstnance se skončení záměru uplatňování slevy na pojistném na tohoto zaměstnance neoznamuje.** Záměr je ukončen automaticky odesláním formuláře oznámení o skončení zaměstnání.

**Oznámení záměru uplatňovat slevu na pojistném za zaměstnance  
(skončení uplatňování slevy na pojistném za zaměstnance)**



Typ podání  uplatnění záměru  
 skončení záměru  
 storno

Místně příslušná OSSZ/PSSZ/MSSZ Brno

<b>A. Zaměstnavatel</b>			
Název zaměstnavatele	Identifikační číslo	Variabilní symbol	
<input type="text"/>	<input type="text"/>	<input type="text"/>	
Oznamuje <input type="checkbox"/> záměr uplatňovat slevu na pojistném ode dne	<input type="text"/>		
<input type="checkbox"/> skončení uplatňování slevy na pojistném ke dni	<input type="text"/>		
<b>B. Zaměstnanec</b>			
Příjmení	Jméno	Rodné číslo	Datum narození
<input type="text"/>	<input type="text"/>	<input type="text"/>	<input type="text"/>
<b>C. Kontaktní pracovník zaměstnavatele</b>			
Příjmení	Jméno	Telefon	Kontaktní e-mail
<input type="text"/>	<input type="text"/>	<input type="text"/>	<input type="text"/>

OZUSPOJ v 1.00

## 2.2. Lhůty pro podání oznámení záměru

Záměr uplatňovat slevu na pojistném za jednotlivého zaměstnance může zaměstnavatel oznámit nejdříve 1 měsíc přede dnem, od kterého bude slevu na pojistném za tohoto zaměstnance uplatňovat, ne však dříve než dnem podání oznámení o nástupu tohoto zaměstnance do zaměstnání. Záměr uplatňovat slevu na pojistném za jednotlivého zaměstnance zaměstnavatel **oznamuje nejpozději ve lhůtě pro podání přehledu o výši pojistného** za kalendářní měsíc, za který slevu na pojistném za tohoto zaměstnance uplatňuje.

Každý zaměstnavatel je povinen zaslat takový záměr ČSSZ proto, aby se vyloučilo uplatnění slevy na pojistném na stejného zaměstnance více zaměstnavateli. Jestliže má záměr za téhož zaměstnance uplatňovat slevu na pojistném více zaměstnavatelů, sleva na pojistném za tohoto zaměstnance náleží tomu zaměstnavateli, který oznámil ČSSZ tento záměr jako první. Bude-li k danému zaměstnanci v daném intervalu (i zčásti) již evidován záměr jiného zaměstnavatele s dřívějším datem (příp. časem) podání, bude podání odmítnuto.

### Příklad č. 1: Stávající zaměstnanec

Zaměstnanec v půlce března 2023 dosáhl věku 55ti let (důvod pro uplatnění slevy „A“ – je starší 55ti let). Jelikož musí být podmínky splněny po celou dobu trvání pracovního poměru v příslušném kalendářním měsíci, tak slevu lze uplatňovat nejdříve až od 1. dubna 2023. Oznámení záměru uplatňovat slevu může zaměstnavatel oznámit nejdříve v průběhu března 2023 (tj. nejdříve 1 měsíc přede dnem, od kterého bude slevu na pojistném uplatňovat) a nejpozději do 20. května 2023 (tj. nejpozději ve lhůtě pro podání přehledu za měsíc, za který je sleva uplatňována).

### Příklad č. 2: Nový zaměstnanec

Zaměstnavatel přijal v březnu 2023 do pracovního poměru na zkrácený pracovní úvazek 25 hodin týdně zdravotně postiženého zaměstnance. Všechny podmínky pro uplatnění slevy na pojistném jsou splněny. Zaměstnavatel ale musí nejprve podat oznámení o nástupu tohoto zaměstnance do zaměstnání a teprve následně může oznámit svůj záměr uplatňovat slevu na pojistném.

## 2.3. Vyplnění oznámení záměru v PAM

V programu PAM formulář s oznámením naleznete v menu *Tisky sestav > Potvrzení ČSSZ*, kde na zobrazeném formuláři s potvrzeními vyberete požadovaného zaměstnance a stisknete tlačítko pro "Oznámení záměru uplatňovat slevu na pojistném za zaměstnance". Následně se Vám zobrazí níže uvedený formulář obsahující veškeré rozhodné údaje pro oznámení.

Oznámení záměru uplatňovat slevu na pojistném za zaměstnance 2023

**Formulář "Oznámení záměru uplatňovat slevu na pojistném za zaměstnance"**  
(skončení uplatňování slevy na pojistném za zaměstnance)

Typ podání  uplatnění záměru    ode dne 01.02.2023  
 skončení záměru    ke dni . .  
 storno záměru

**Zaměstnanec**

Osobní číslo 001    Příjmení Marný    Jméno Tomáš  
Rodné číslo 6001011236    Datum narození 01.01.1960

Tiskopis  
Soubor  
Tisk  
Konec

## 3. Uplatnění slevy na pojistném

### 3.1. Nastavení nároku slevy na pojistném za zaměstnance

U každého zaměstnance, u kterého má zaměstnavatel nárok na slevu na pojistném, v kmenových údajích vyplňte **důvod slevy podle § 7a** zákona. Pokud v kmenových údajích toto pole nemáte a chcete u této firmy uplatňovat slevu na pojistném, tak kontaktujte Quit z důvodu jejich rozšíření.

Aktualizace kmenových údajů - 001 Marný Tomáš Ing.

Výběr / konec    Osobní    **Mzdové**    Srážky z mezd    Rodinní příslušníci

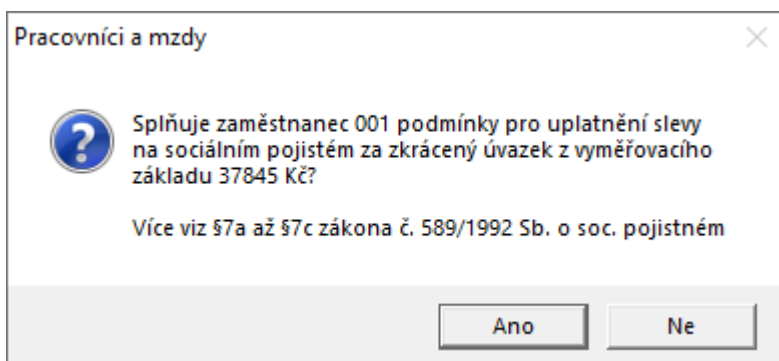
Průměr hod. 200,00  
Průměr denní 1200,00  
Denní prac. doba 6,00  
Týdenní úvazek 30,00  
Výpočet daně 1    Podepsané prohlášení - základní sleva na dani  
Zdrav.pojištění 1    Plátce  
Sociál.pojištění 1    Plátce

**Důvod slevy §7a**

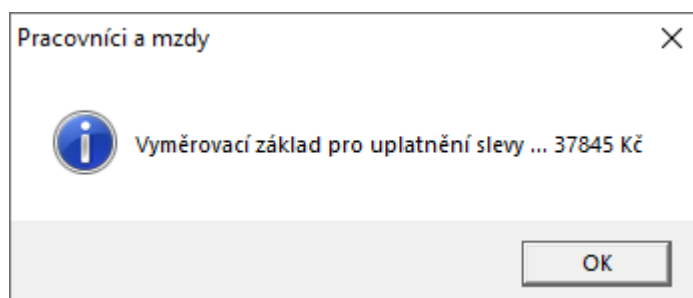
- A Starší 55 let
- B Pečuje o dítě mladší 10 let
- C Pečuje o osobu blízkou stupeň I(<10 let)II/III/IV
- D Středoškolské a vysokoškolské studium
- E Rekvalifikace v období předchozích 12 měsíců
- F Osoba se zdravotním postižením
- G Mladší 21 let

### 3.2. Výpočet mzdy a kontroly podmínek pro uplatnění slevy

Při výpočtu mzdy se Vás program u každého zaměstnance, u kterého je v kmenových údajích vyplněn důvod slevy podle § 7a (tj. nárok na slevu) a který má nenulový základ pro sociální pojištění, zeptá, zda zaměstnanec splňuje podmínky pro uplatnění slevy uvedené v § 7a až 7c zákona.



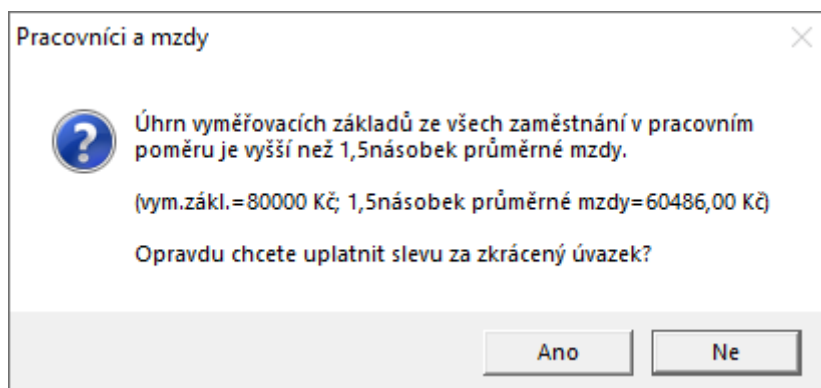
Pokud odpovíte, že zaměstnanec podmínky pro uplatnění slevy splňuje, tak sleva na pojištění bude za tohoto zaměstnance uplatněna. O této skutečnosti jste následně informováni hlášením, které obsahuje výši vyměřovacího základu rozhodné pro uplatnění slevy.



#### Doplňkové kontroly některých podmínek při výpočtu mzdy

Většinu z požadovaných podmínek uvedených v § 7a odst. 3 zákona program PAM kontroluje sám. Předpokladem správného vyhodnocení kontroly je, že v ten okamžik máte v programu řádně zaevidovány veškeré údaje z případných souběžných zaměstnání zaměstnance.

1. Kontrola úhrnu vyměřovacích základů zaměstnance – § 7a odst. 3 písm. a)



2. Kontrola úhrnu vyměřovacích základů zaměstnance připadající na 1 hodinu – § 7a odst. 3 písm. b)

Pracovníci a mzdy

Úhrn vyměřovacích základů ze všech pracovních poměrů připadající na 1 hodinu z úhrnu odpracovaných hodin ze všech těchto zaměstnání je vyšší než 1,15% průměrné mzdy.

(vym.zákl.=80000 Kč; odprac.=160 hod.; zákl./hod.=500,00 Kč; 1,15% průměrné mzdy=463,73 Kč)

Opravdu chcete uplatnit slevu za zkrácený úvazek?

Ano Ne

3. Kontrola počtu odpracovaných hodin – § 7a odst. 3 písm. c)

Pracovníci a mzdy

Odpracovaná doba v pracovním poměru ze všech zaměstnání, včetně dob, které se považují za výkon práce překročila 138 hodin.

(výkon práce=160 hod.)

Opravdu chcete uplatnit slevu za zkrácený úvazek?

Ano Ne

### 3.3. Přehled o výši pojistného

Slevu na pojistném za kalendářní měsíc uplatňuje zaměstnavatel na *přehledu o výši pojistného* (viz část C zobrazeného přehledu níže). **Slevu na pojistném lze uplatnit jen do dne splatnosti pojistného** za kalendářní měsíc, za který sleva na pojistném náleží.

Slevu na pojistném odečte zaměstnavatel z částky celkového pojistného a uhradí pouze rozdíl mezi celkovým pojistným a slevou na pojistném (viz část D zobrazeného přehledu níže). Byla-li z částky pojistného odečtena sleva na pojistném ve vyšší částce, než mohla být odečtena, považuje se částka, o kterou bylo pojistné takto zkráceno, za dluh na pojistném. Byla-li z částky pojistného odečtena sleva na pojistném v nižší částce, než mohla být odečtena, nedoplatek na slevě na pojistném nevzniká.

<b>C. Slevy na pojistném</b>	
8. Počet zaměstnanců	1
9. Úhrn vyměřovacích základů zaměstnanců	37 845 Kč
10. Sleva na pojistném	1 893 Kč
<b>D. Pojistné k úhradě</b>	
11. Rozdíl mezi pojistným celkem a slevou na pojistném (řádek 7 – řádek 10)	22 473 Kč

Obrázek: Část C a D na přehledu o výši pojistného

V případě uplatnění slevy na pojistném musí být na druhé straně přehledu o výši pojistného uveden seznam všech zaměstnanců, u nichž byla uplatněna sleva na pojistném včetně důvodu uplatnění slevy podle § 7a odst. 1 (viz část H zobrazeného přehledu níže).

<b>H. Údaje o zaměstnancích, za které je uplatňována sleva na pojistném - zaměstnanec č.</b>				<b>1</b>
Příjmení	Jméno	Datum narození	Rodné číslo	
Marný	Tomáš	01.01.1960	6001011236	
Vyměřovací základ zaměstnance (v Kč)	Důvod uplatnění slevy podle § 7a odst. 1	Rozsah kratší pracovní (služební) doby (v hod.)		
37 845	A	30,00		

Obrázek: Část H na přehledu o výši pojistného

### 3.4. Tiskové sestavy s orientačním přehledem uplatněných slev

Položkový přehled uplatněných dílčích slev na pojistném za jednotlivé zaměstnance je zobrazen v tiskové sestavě, kterou naleznete v menu *Tisky sestav > Odvodové povinnosti*, kde na zobrazeném formuláři v záložce "Sociální pojištění" vybere sestavu "Položkový přehled o výši pojistného a náhradách za nemoc".

20.01.2023 14:07:58	Martin pokusná 2020 s.r.o.	Strana: 1		
<b>Položkový přehled o výši pojistného a náhradách za nemoc</b>		Období : 02/2023		
Pracovník	Druh pojištění	Vyměřovací základ	Pojistné	Náhrada
001 Marný Tomáš Ing.	N+D+Z	37845	2460	0
Sleva na pojistném zaměstnavatele za zkrácené úvazky (důvod A)		37845	1893 (z 9386)	
002 Novák Karel	N+D+Z	40000	2600	0
<b>Celkem</b>		<b>77845</b>	<b>5060</b>	<b>0</b>
<b>REKAPITULACE</b>				
<b>Pojistné za zaměstnance</b>	N+D+Z	<b>77845</b>	<b>5060</b>	
Pojistné za zaměstnavatele - před snížením		77845	19306	
Sleva na pojistném zaměstnavatele za zkrácené úvazky		37845	1893	1 případů
<b>Pojistné za zaměstnavatele</b>		<b>77845</b>	<b>17413</b>	
<b>Pojistné celkem</b>			<b>22473</b>	